



ΤΟ ΞΥΛΙΝΟ ΕΠΙΠΛΟ ΜΕΤΑΤΡΕΠΕΤΑΙ ΣΕ ΔΟΜΙΚΟ ΣΤΟΙΧΕΙΟ ΚΑΙ ΧΡΗΣΙΜΟΠΟΙΕΙΤΑΙ ΑΜΦΙΠΛΕΥΡΑ: ΑΠΟ ΤΗΝ ΤΡΑΠΕΖΑΡΙΑ ΚΑΙ ΑΠΟ ΤΟ ΧΩΡΟ ΤΗΣ ΑΠΟΘΗΚΗΣ.

Η ΞΥΛΙΝΗ ΜΑΣΙΦ ΡΟΤΟΝΤΑ ΕΠΙΧΕΙΡΕΙ ΤΗ ΣΥΖΕΥΞΗ ΤΟΥ ΠΑΛΑΙΟΥ ΜΕ ΤΟ ΝΕΟ.



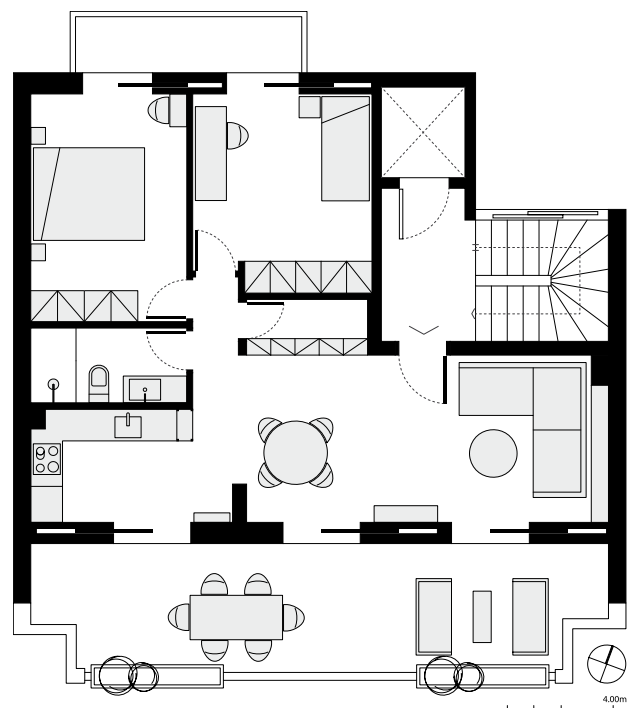
ΑΡΧΙΤΕΚΤΟΝΙΚΗ ΜΕΛΕΤΗ: vk architects  
 ΕΠΙΒΛΕΨΗ: vk architects  
 ΤΟΠΟΘΕΣΙΑ: ΚΑΛΛΙΘΕΑ  
 ΣΥΝΟΛΙΚΟ ΕΜΒΑΔΟ ΔΙΑΜΕΡΙΣΜΑΤΟΣ: 79 m<sup>2</sup>  
 ΧΡΟΝΟΣ ΜΕΛΕΤΗΣ: 2017  
 ΧΡΟΝΟΣ ΚΑΤΑΣΚΕΥΗΣ: 2017 - 2018  
 ΠΑΡΟΥΣΙΑΣΗ: vk architects  
 ΦΩΤΟΓΡΑΦΟΣ: ΔΗΜΗΤΡΗΣ ΚΛΕΑΝΘΗΣ

## ΑΝΑΚΑΙΝΙΣΗ ΔΙΑΜΕΡΙΣΜΑΤΟΣ ΣΤΗΝ ΚΑΛΛΙΘΕΑ

Η ΤΥΠΙΚΗ ΔΙΑΤΑΞΗ ΕΝΟΣ ΑΣΤΙΚΟΥ ΔΙΑΜΕΡΙΣΜΑΤΟΣ ΤΗΣ ΔΕΚΑΕΤΙΑΣ ΤΟΥ '80 ΑΝΑΙΡΕΙΤΑΙ ΜΕΣΑ ΑΠΟ ΤΗ ΔΗΜΙΟΥΡΓΙΑ ΝΕΩΝ ΟΡΙΩΝ ΣΤΟ ΧΩΡΟ, ΜΕ ΛΕΙΤΟΥΡΓΙΚΟ ΧΑΡΑΚΤΗΡΑ.

Το διαμέρισμα βρίσκεται στον 6ο όροφο πολυκατοικίας που κατασκευάστηκε το 1989 στην πυκνοκατοικημένη περιοχή της Καλλιθέας. Αφετηρία του σχεδιασμού αποτέλεσε η πρόθεση αλλαγής του τυπικού τρόπου διαβίωσης, που συναντάται σε διαμερίσματα αστικών πολυ-

κατοικιών, στα οποία οι επί μέρους χώροι συνδέονται μέσω ενός εσωτερικού διαδρόμου. Η κατάργηση αυτού του διαδρόμου και, συνεπώς, η δημιουργία νέων ορίων μεταξύ των βασικών χώρων, διαμορφώνουν ένα νέο τρόπο διαβίωσης του διαμερίσματος.



ΚΑΤΩΨΗ



Η ΜΕΤΑΛΛΙΚΗ ΣΥΝΘΕΣΗ ΜΕ ΡΑΦΙΑ ΛΕΙΤΟΥΡΓΕΙ ΩΣ ΕΝΑ ΟΠΤΙΚΟ ΦΙΛΤΡΟ ΑΝΑΜΕΣΑ ΣΤΟΥΣ ΧΩΡΟΥΣ.



ΤΟ ΛΟΥΤΡΟ ΜΕΣΟΛΑΒΕΙ ΑΝΑΜΕΣΑ ΣΤΟ ΧΩΡΟ ΤΗΣ ΚΟΥΖΙΝΑΣ ΚΑΙ ΣΤΟ ΚΥΡΙΟ ΥΠΝΟΔΩΜΑΤΙΟ



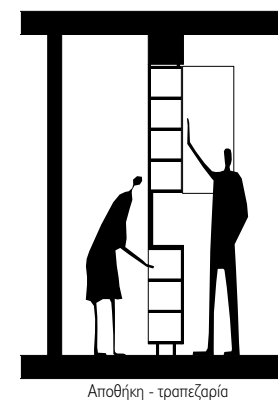
Η ΧΡΩΜΑΤΙΚΗ ΠΑΛΕΤΑ ΕΙΝΑΙ ΗΠΙΑ, ΒΑΣΙΣΜΕΝΗ ΣΤΙΣ ΑΠΟΧΡΩΣΕΙΣ ΤΟΥ ΓΚΡΙ - ΜΑΥΡΟΥ.

Το ξύλινο έπιπλο μετατρέπεται σε δομικό στοιχείο, καθώς λειτουργεί ως διαχωριστικός τοίχος. Παράλληλα, το κάτω τμήμα του προσφέρει αποθηκευτικούς χώρους, προσβάσιμους από το χώρο της αποθήκης, ενώ το επάνω τμήμα του προσφέρει αποθηκευτικούς χώρους, προσβάσιμους από την τραπεζαρία.

Στο τέλος του πάγκου της κουζίνας διαμορφώνεται ένα μεταλλικό έπιπλο σύνθεσης με ράφια, το οποίο δημιουργεί ένα οπτικό φίλτρο, οριοθετώντας και ταυτόχρονα ενοποιώντας το χώρο της κουζίνας με τους χώρους της εισόδου και της τραπεζαρίας. Η θέση του λουτρού, το οποίο μεσολαβεί ανάμεσα στο χώρο της κουζίνας και στο κύριο υπνοδωμάτιο, δεν προσέφερε τη δυνατότητα δημιουργίας εξωτερικού ανοίγματος. Γι' αυτό το λόγο, κατασκευάστηκε ένα εσωτερικό άνοιγμα από την πλευρά της κουζίνας, δημιουργώντας μία είσοδο έμμεσου φυσικού φωτισμού στο λουτρό. Η πατητή τσιμεντοκονία στο λουτρό και τα πλακίδια γκρι χρώματος σε όλο το διαμέρισμα, τα δρύινα στοιχεία σε έπιπλα και στα δάπεδα των υπνοδωματίων, καθώς και τα μαύρα μεταλλικά στοιχεία σε έπιπλα, αξεσουάρ και φωτισμό, συνθέτουν την υλική και χρωματική παλέτα του χώρου. Στο ίδιο πλαίσιο, η διατήρηση της κλασικής ξύλινης μασίφ ροτόντας, με τον έντονο σκαλιστό διάκοσμο, επιχειρεί τη σύζευξη του παλαιού με το νέο, του παρελθόντος με το παρόν.

Σκοπός του σχεδιασμού ήταν η δημιουργία ενός σύγχρονου αστικού διαμερίσματος, το οποίο να μπορεί να φιλοξενήσει ένα νέο τρόπο κατοίκησης, σύμφωνα με τις λειτουργικές και αισθητικές ανάγκες των ενοίκων.

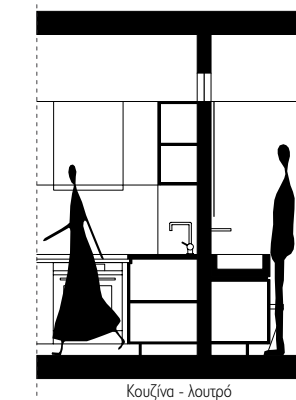
ΤΟΜΕΣ ΛΕΠΤΟΜΕΡΕΙΩΝ



Αποθήκη - τραπεζαρία



Κουζίνα - διάδρομος



Κουζίνα - λουτρό

Η ΚΟΥΖΙΝΑ ΟΡΓΑΝΩΝΕΤΑΙ ΜΕ ΛΕΙΤΟΥΡΓΙΚΑ ΚΡΗΤΗΡΙΑ ΚΑΙ ΕΝΣΩΜΑΤΩΝΕΤΑΙ ΣΧΕΔΙΑΣΤΙΚΑ ΣΤΟ ΧΩΡΟ.

